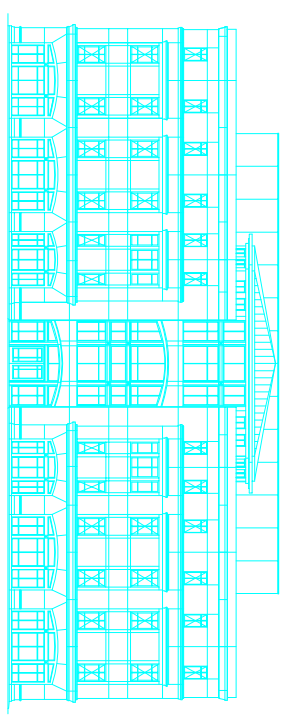


Comune di Palermo

ISMETT Istituto di Ricovero e Cura a Carattere Scientifico

Via E. Tricomi n° 5 - 90127 PALERMO



MANUTENZIONE STRAORDINARIA PIANO 2° E 3°
- AREE DEGENZA E DISTRIBUZIONE IDRICA -

Tav. II

Planimetria Generale

scala 1:200

PER APPROVAZIONE
IN LINEA TECNICA
(ing. e Resp. Costruttiva)
RUP e Resp. Costruttiva
Ulisse Terzese

IL DIRETTORE
DISTRUTTO
(dott. Angelo Lupo)

IL PROGETTISTA
(ing. L. Proietti)
Responsabile Ufficio
Progetti Infrastrutturali

- Legenda Interventi**
- P1 - Restaurazione Primo Piano Edificio 10
 - P2 - Ripristino e adeguamento ha Edificio 10 ed Edificio ISMETT
 - P3 - Staff Lounge ed Area Visuale
 - P4 - Restaurazione Edificio 9 corso di adeguamento
 - P5 - ISMETT - interventi interni
 - P6 - Scala esterna con ascensore (ISMETT)
 - P7 - Corso di collegamento Edificio 9 con Edificio ISMETT